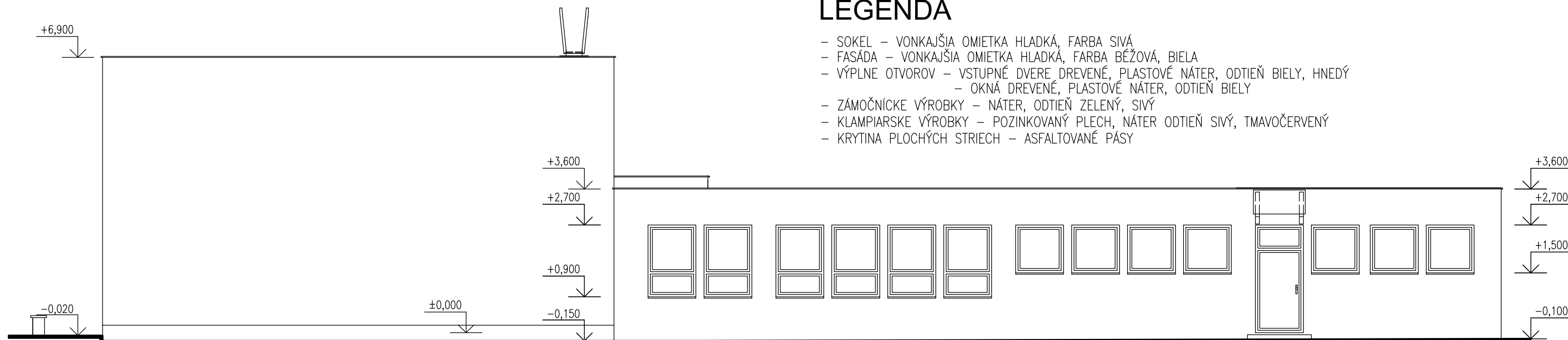


POHĽAD ZÁPADNÝ



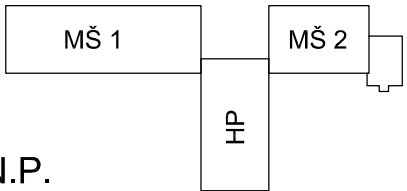
POHĽAD VÝCHODNÝ

POPIS BÚRACÍCH PRÁC:

- VYBÚRANIE OKIEN VRÁTANE OPLECHOVANIA PARAPETOV A VNÚTORNÝCH PARAPETNÝCH DOSIEK (V HYGIENACH Z VNÚTORNÉHO OKENNÉHO PARAPETU OBIŤ KERAMICKÝ OBKLAD)
- VYBÚRANIE VŠETKÝCH VSTUPNÝCH VONKAJŠÍCH JEDNOKRÍDLOVÝCH A DVOJKRÍDLOVÝCH DVERÍ A NADSVETLÍKOV NA OBJEKTE MŠ A HOSPODÁRSKEHO PAVILÓNA
- PRÍPRAVA PODKLADU FASÁDY PRE NOVÝ KONTAKTNÝ ZATEPLOVACÍ SYSTÉM (ODSTRÁNENIE NESÚDRŽNEJ POVRCHOVEJ ÚPRAVY FASÁDY V ROZSAHU cca 70% A SOKLA V CELOM ROZSAHU)
- OBITIE KERAMICKÉHO SOKLA NA TERASÁCH A LODŽIACH V CELOM ROZSAHU
- V M.Č. 2.53 (TERASA) DEMONTÁŽ ZÁBRADLIA, OPLECHOVANIA, VYBÚRANIE NÁŠLAPNEJ VRSTVY PODLAHY VRÁTANE KERAMICKÉHO SOKLA
- OBITIE KERAMICKÉHO OBKLADU (m.č.1.12, 1.27, 1.46) V CELOM ROZSAHU
- DEMONTÁŽ KRYTOV RADIÁTOROV
- DEMONTÁŽ ČASTI DREVENÉHO OBKLADU V ŠATNIACH DETÍ (m.č.1.08, 1.31, 1.48, 2.46) A JEHO OPATOVNÉ OSADENIE PO ZREALIZOVANÍ STAVEBNÝCH ÚPRAV (NOVÉ DVERNÉ OTVORY)
- DEMONTÁŽ VŠETKÝCH KLAMPIARSKYCH VÝROBOV (ŽLABOV. ZVODOV, OPLECHOVANIE ATÍK A POD.),
- DEMONTÁŽ BLESKOZVODOV VRÁTANE ZVISLÝCH ZVODOV
- VYBÚRANIE ODKVAPOVÝCH BETÓNOVÝCH CHODNÍKOV OKOLO OBJEKTU V CELOM ROZSAHU
- DEMONTÁŽ JESTVUJÚCICH OCELOVÝCH REBRIKOV
- DEMONTÁŽ JESTVUJÚCICH STOLOVÝCH VÝŤAHOV
- DEMONTÁŽ JESTVUJÚCEHO PLYNOVÉHO POTRUBIA V HOSPODÁRSKOM PAVILÓNE

LEGENDA

- SOKEL - VONKAJŠIA OMIETKA HLADKÁ, FARBA SIVÁ
- FASÁDA - VONKAJŠIA OMIETKA HLADKÁ, FARBA BÉŽOVÁ, BIELA
- VÝPLNE OTVOROV - VSTUPNÉ DVERE DREVENÉ, PLASTOVÉ NÁTER, ODTIEŇ BIELY, HNEDÝ
 - OKNÁ DREVENÉ, PLASTOVÉ NÁTER, ODTIEŇ BIELY
- ZÁMOČNÍCKE VÝROBKY - NÁTER, ODTIEŇ ZELENÝ, SIVÝ
- KLAMPIARSKÉ VÝROBKY - POZINKOVANÝ PLECH, NÁTER ODTIEŇ SIVÝ, TMAVOČERVENÝ
- KRYTINA PLOCHÝCH STRIECH - ASFALTOVANÉ PÁSY



±0,000 = PODLAHA 1. N.P.

STAVEBNÍK	: MESTO BREZNO NÁMESTIE GEN. M. R. ŠTEFÁNICA 1, 977 01 BREZNO	<div><div>STAVING PROJEKT</div></div> <div>STAVING PROJEKT s.r.o. Na Troskách 3 974 01 Banská Bystrica Tel.: 048/412 38 01 e-mail: ziska@staving-projekt.sk</div>	
HLAVNÝ PROJEKTANT	: ING. JÚLIUS ŽIŠKA		
ZODP. PROJEKTANT	: ING. JÚLIUS ŽIŠKA		
VYPRACOVAL	: ING. JANKA ŽIŠKOVÁ		
PROFESIA	: ARCHITEKTONICKO–STAVEBNÉ RIEŠENIE		
NÁZOV A MIESTO STAVBY:		STUPEŇ : PD PRE STAVEBNÉ POVOLENIE	
KOMPLEXNÁ OBNOVA OBJEKTU MATERSKEJ ŠKOLY UL. NÁLEPKOVA 50, BREZNO		ZÁK. ČÍSLO : 2016 24 20	
		DÁTUM : 04/2016	Č. VÝKR.
		FORMÁT : 2 A4	07
		MIERKA : 1:100	
NÁZOV VÝKRESU	: POHĽAD ZÁPADNÝ, POHĽAD VÝCHODNÝ - BÚRACIE PRÁCE STARÝ STAV		