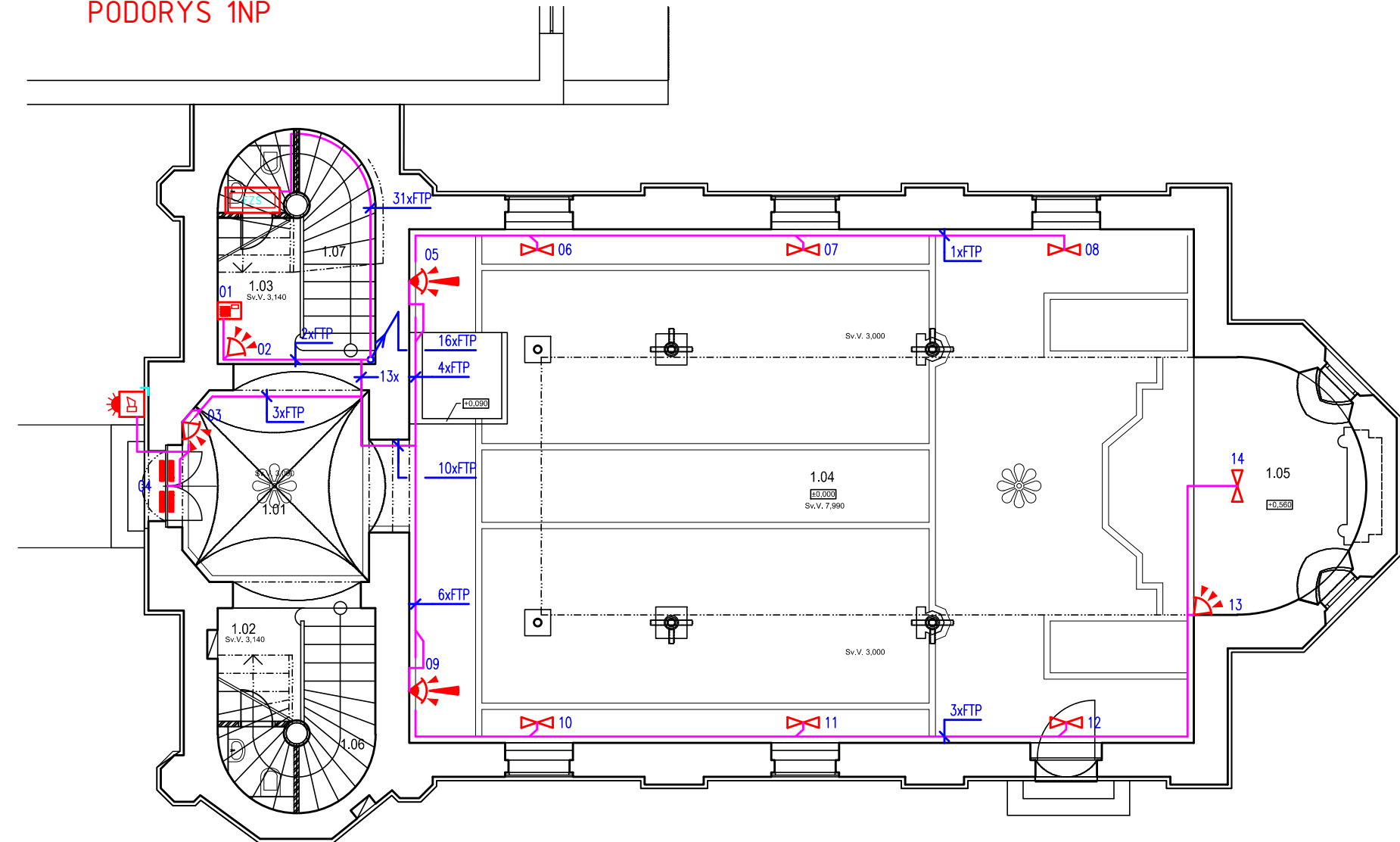


PÔDORYS 1NP

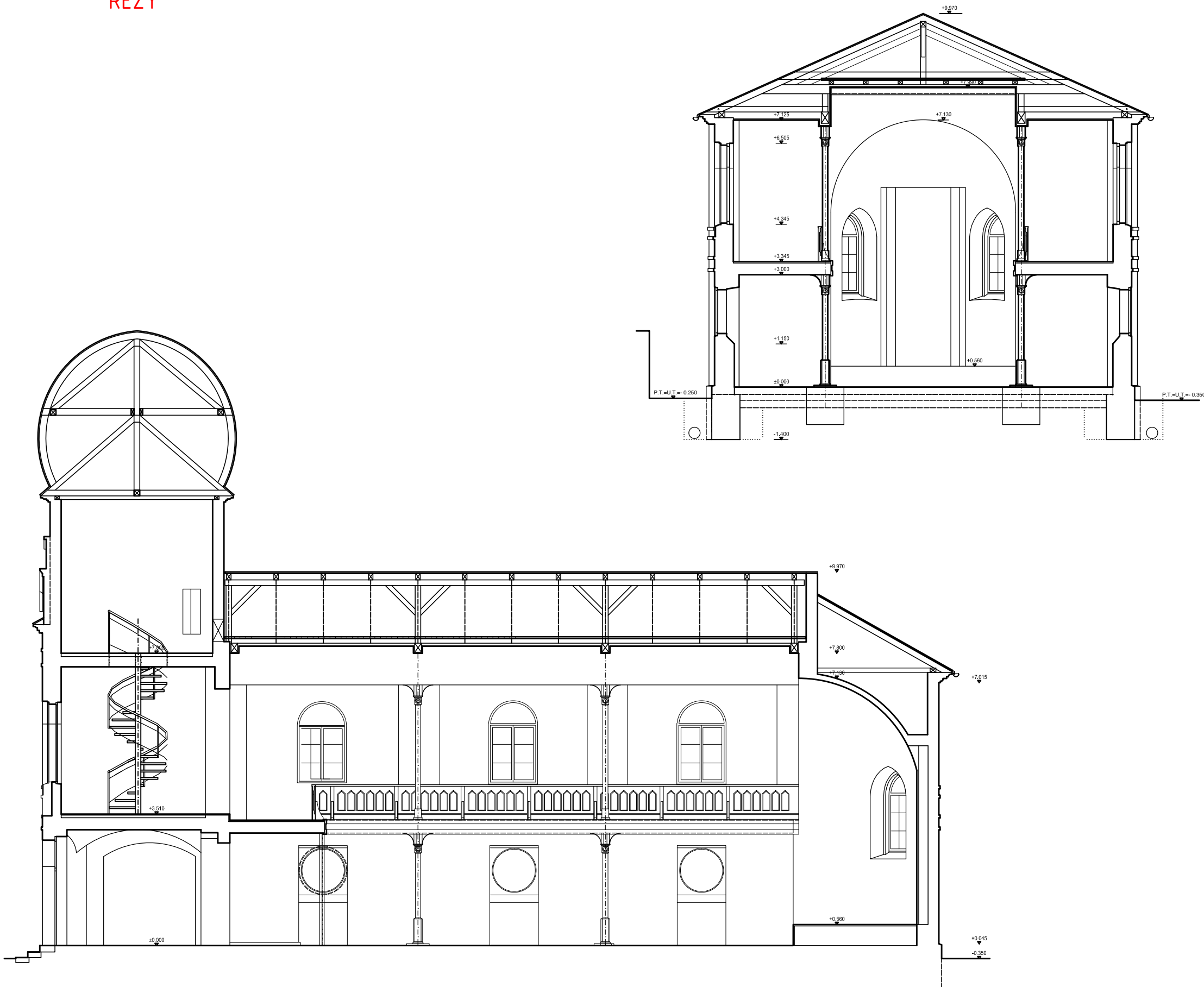


LEGENDA MIESTNOSTÍ

| Č.M. | ÚČEL MIESTNOSTÍ | SVETLÁ VÝŠKA (m) | PLOCHA (m2) | PODLAHA |
|------|-----------------|------------------|-------------|-----------------|
| 1.01 | PULIŠ (VSTUP) | | 17,10 | LIATE TERAZZO |
| 1.02 | VSTUP | 3,140 | 9,60 | LIATE TERAZZO |
| 1.03 | VSTUP | 3,140 | 12,40 | LIATE TERAZZO |
| 1.04 | SÁLA | 3,000 7,990 | 149,10 | LIATE TERAZZO |
| 1.05 | PÓDIUM | | 13,65 | DREVENÁ PODLAHA |
| 1.06 | SCHODISKO | | 9,15 | DREVENÁ PODLAHA |
| 1.07 | SCHODISKO | | 9,25 | DREVENÁ PODLAHA |

| | |
|-------|---------|
| HFX20 | 2xKABEL |
| HFX25 | 3xKABEL |
| HFX32 | 4xKABEL |
| HFX40 | 6xKABEL |

REZY



| NAPÁŤOVÁ SÚSTAVA | OCHRANA PRED ZÁSAHOM ELEKTRICKÝM PRÚDOM (STN 332000-4-41) | |
|--------------------------|---|---|
| | ZÁKLADNÁ OCHRANA (OCHRANA PRED PRIAMYM DOTYKOM) | OCHRANA PRI PORUCHE (OCHRANA PRED NEPRIAMYM DOTYKOM) |
| 1/N/PE AC 230V 50Hz TN-S | ZÁKLADNÁ IZOLÁCIA ŽIVÝCH ČASŤÍ, ZÁBRANY ALEBO KRYTY | SAMOČINNÉ ODPOJENIE PRI PORUCHE OCHR. UZEMNENIE, OCHR. POSPÁJANIE |
| 2 DC 12V - 48V | MALÝM NAPÄTÍM PELV | MALÝM NAPÄTÍM PELV |

PROSTREDIE:
V ZMYSLE PROTOKOLU O URČENÍ VONKAJŠÍCH VPLYVOV, KTORÝ JE SÚČASŤOU PROJEKTU ELEKTRO.

SÚBEHY SLABOPRÚDOVÝCH A SILNOPRÚDOVÝCH ROZVODOV:
NA NEVYHNUTNOM SÚBEHU SLABOPRÚDOVÝCH A SILNOPRÚDOVÝCH ROZVODOV MUSIA BYŤ OBIDVA ROZVODY V ZMYSLE STN 33 2000-5-52 OD SEBA VZDIALENÉ ASPOŇ 6 cm PRI SÚBEHU DO 5 m, ASPOŇ 10 cm PRI SÚBEHU NAD 5 m A ASPOŇ 1 cm PRI ICH VZÁJOMNOM KRÍŽOVANÍ.

POZNÁMKY:
1.) VŠETKY ROZVODY MUSIA BYŤ ZREALIZOVANÉ V ZMYSLE NORIEM A PRÁVNÝCH PREDPISOV.
2.) NEODDELITEĽNOU SÚČASŤOU VÝKRESU JE TECHNICKÁ SPRÁVA, OSTATNÉ VÝKRESY A BLOKOVÁ SCHÉMA PD.
3.) OSADENIE KONCOVÝCH ZARIADENÍ A KÁBLOVÉ ROZVODY KOORDINOVAŤ NA STAVBE PRIESTOROVO ODDELENÁ OD OSTATNÝCH SLABOPRÚDOVÝCH A SILNOPRÚDOVÝCH ROZVODOV.



PRESENE OSADENIE ZARIADENÍ JE POTREBNE KOORDINOVAT PODĽA POKYNOV HIP, INVESTORA A PAMIAŤKOVEHO URADU.

| LEGENDA ZARIADENÍ PSN (EZS) | |
|-----------------------------|--|
| | USTREDNA EZS ATS2000A-IP-MM |
| | OVLADACIA KLAVESNICA ATS1135 |
| | PIR SNIMAC ANTIMASKING VE1012AM |
| | PIR SNIMAC ANTIMASKING S DLHÝM DOSAHOH VE735AM |
| | MAGNETICKÝ KONTAKT DC138 |
| | SIRENA S MAJAKOM DO EXTERIERU AS506 |
| | DETEKTOR ROZBITIA SKLA 5815NT |
| | KABEL FTP LSZH ULOŽENÝ V RURKE POD OMIETKOU |

- VŠETKY ROZMERY JESTVUJÚCICH KONŠTRUKCIÍ A STAVEBNÝCH OTVOROV JE POTREBNÉ PRI REALIZÁCII PREVERIŤ PRIAMO NA STAVENISKU
- VŠETKY ROZMERY NAVRHOVANÝCH KONŠTRUKCIÍ A STAVEBNÝCH OTVOROV JE POTREBNÉ PRISPÔBOBIŤ SKUTKOVÝM ROZMEROM ZISTENÝM PRIAMO NA STAVENISKU
- UMIESTNENIE PRIERAZOV KOORDINOVAŤ S PRÍSLUŠNOU ČASŤOU PROJEKTOVEJ DOKUMENTÁCIE A PROJEKTANTOM
- PRI VŠETKÝCH NEJASNOSTIACH PRIZVAŤ PROJEKTANTA NA OBLIADKU
- DODÁVATEĽ STAVBY JE POVINNÝ REALIZOVAŤ VŠETKY PRÁCE V ZMYSLE PLATNÝCH STN S ODDRŽANÍM TECHNOLOGICKÝCH A BEZPEČNOSTNÝCH POSTUPOV. ĎALEJ JE POVINNÝ REŠPEKTOVAŤ USTANOVENIA STN 730421 O PRÍSLUŠNÝCH ROZMEROVÝCH ODCHÝLKACH REALIZOVANÝCH KONŠTRUKCIÍ PROTI PROJEKTOVANÉMU STAVU. KAŽDÚ ODCHÝLKU OD PROJEKTU JE POTREBNÉ PREROKOVAŤ S GP.

| INVESTOR | |
|---|--|
| MESTO BREZNO | |
| GENERÁLNY PROJEKTANT | |
| INGART, s.r.o. MAJERNÍKOVÁ 1/B, 841 05 BRATISLAVA | |
| ZODPOVEDNÝ PROJEKTANT | |
| Marián Polakovič | |
| VYPRACOVAL | |
| Ing. Peter Janušica | |
| NÁZOV AKCIE | |
| STAVEBNÉ ÚPRAVY SYNAGÓGA BREZNO | |
| MIESTO STAVBY | |
| ŠTÚROVÁ 11, BREZNO okres Brezno, Parcela č. 1010/3 | |
| STUPEŇ PROJEKT.DOKUMENTÁCIE | |
| JEDNOSTUPŇOVÝ PROJEKT | |
| ČASŤ | |
| ELEKTRICKÁ ZABEZPEČOVACIA SIGNALIZÁCIA | |
| VÝKRES | |
| PÔDORYS 1NP | |
| ČÍSLO VÝKRESU | |
| 2 | |

INGART INGART, s.r.o.
MAJERNÍKOVÁ 1/B, 841 05 BRATISLAVA
E-MAIL: INGART@INGART.SK TEL.Č.: 0903 40 39 40

SPRACOVATEĽ PROFESIE
ProNES
ProNES, s.r.o.
Námestie Sv. Františka 8A
841 04 Bratislava
PROJEKT POLAKOVIČ JANUŠICA projekt, s.r.o.
FEDÁKOVA 26, 841 02 BRATISLAVA
ING. PETER JANUŠICA, 0903 243 033
janusica@slovanet.sk
www.pj-projekt.sk