

10_Južný pohľad_new

1 : 100



LEGENDA MATERIÁLOV :

- Pôvodné murivo hr. 200 - 500 mm
- Sádkartónová inštalačná predstena, hr. 200 mm
- Sádkartónová stena, hr. 100 a 150 mm
- Sádkartónová predstena, hr. 100 mm
- WC priečky hr. 25 mm
- Búracie práce
- Dostavovacie práce

POVRCHY FASÁD, FASÁDNE OBKLADY, POVRRCHY STRIECH

- F201 Fasádna omietka, škrabanina, farba sivohnedá, **vysspravenie poškodených častí, nový náter - farba - určí investor**
- F202 Fasádny omietka , farba - červená, **vysspravenie poškodených častí, nový náter - farba - určí investor**
- F203 Strešná krytina - škridla - dfarba tehlová, **oprava znehodnotenej časti krytiny**
- F301 Dvojité drevené okno s povrchovou úpravou, otváráv, osadené v líci nosnej konštrukcie, zasklenie čire sklo, farba rámu odtieň červenej, **obrúsenie starého nátera, nový náter - farba - určí investor**
- F302 Nové drevené dvere s povrchovou úpravou, otváráv, osadené v líci nosnej konštrukcie, zasklenie - bezpečnostné, farba rámu odtieň červenej, **nový náter - farba - určí investor**

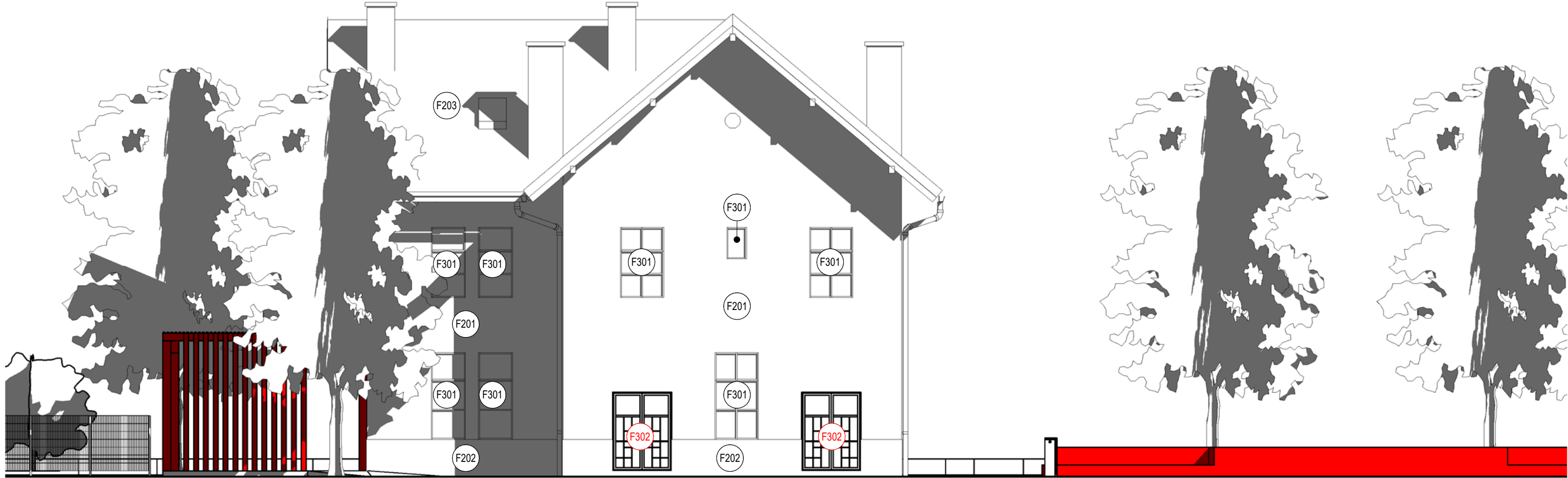
VÝPLNE OTVOROV

- PROJEKTANT NENESIE ŽIADNU ZODPOVEDNOSŤ ZA ZMENY USKUTOČNENÉ BEZ JEHO PÍSMENNÉHO SÚHLASU !
- ZHOTOVITEL JE POVINNÝ O ZISTENÝCH CHYBÁCH V DOKUMENTÁCII NEODKLADNE INFORMOVAŤ PROJEKTANTA !
- VŠETKY VÝŠKOVÉ A DLŽKOVÉ ROZMERY KONTROLOVAŤ POČAS PRIEBEHU PRÁC NA STAVBE!
- PROJEKT JE SPRACOVANÝ NA ZÁKLADE DODANÝCH PODKLADOV OD INVESTORA
- NA VŠETKY DODÁVANÉ KONŠTRUKČNÉ ČASTI JE NUTNÉ VYHOTOVÍŤ DIELENSKÚ DOKUMENTÁCIU, KTORÁ MUSÍ BYŤ SCHVÁLENÁ ARCHITEKTOM A INVESTOROM
- V PD SÚ ZDOKUMENTOVANÉ PRIERAZY MIN.150x150 mm, MENŠIE STAVEBNÉ ÚPRAVY VIĎ.JEDNOTLIVÉ PROFESIE

D	03/2021	Ing. Anton Rosík	Z03 - doplnenie dverí
C	10/2020	Ing. Anton Rosík	Z02 - zapracovanie pripomienok ŽSR
B	06/2020	Ing. Anton Rosík	Z01 - plocha miestnosti
A	02/2020	Ing. Anton Rosík	Základná verzia
REVÍZIA	DÁTUM	VYPRACOVAL	POPIS ZMENY
REVISION No.	DATE	ELABORATED BY	DESCRIPTION

10_Severný pohľad_new

1 : 100



±0,000=494,200 m n.m.

NÁZOV ZÁKAZKY	Interreg - Youmobil - Renovácia železničnej stanice Brezno - mesto
MIESTO STAVBY	k. ú. Brezno, p. č. C-KN 836/8, C-KN 2567, C-KN 2568, Staničná ulica 3, Brezno, 977 01

STAVEBNÍK	Mesto Brezno
	M. R. Štefánika 1, 977 01 Brezno

STUPEŇ PROJEKTU		PROJEKT PRE STAVEBNÉ POVOLENIE						
ČASŤ PROJEKTU		E1.1 ARCHITEKTONICKÉ A STAVEBNÉ RIEŠENIE						
ZODPOVEDNÝ PROJEKTANT		Ing. Ivan Tásler		HLAVNÝ INŽINIER PROJEKTU Ing. Anton Rosík				
PROJEKTANT ČASŤI		 <div>KONSTRUKT STEEL s.r.o. RÁZUSOVA 51 977 01, BREZNO SLOVAK REPUBLIC TEL.: 048/611 54 00, +421 917 271 078</div>		VYPRACOVAL Ing. Barbora Budovcová Bc. Matej Kurek Ing. Anton Rosík				
STAVEBNÝ OBJEKT				SO 01 - Stanica Brezno - mesto				
NÁZOV VÝKRESU		Pohľady - nový stav a dostavovacie práce						
KÓD VÝKRESU		ZÁKAZKA	STUPEŇ	OBJEKT	ČASŤ	ČÍSLO	REVÍZIA	FORMÁT
2002		PSP		SO 01	E1.1	10	D	3x A4