

Geometrický plán je podkladom na právne úkony, keď údaje doterajšieho stavu výkazu výmer sú zhodné s údajmi platných výpisov z katastra nehnuteľností

Vyhotovitel <i>Siman a Jorčík spol. s r.o.</i> <i>Židlovo 3</i> <i>Brezno</i> <i>977 01</i> ičo: <i>00634808</i>		Kraj <i>Banskobystrický</i>	Okres <i>Brezno</i>	Obec <i>Brezno</i>
		Kat. územie <i>Brezno</i>	Číslo plánu <i>00634808-082/2020</i>	Mapový list č. <i>Brezno 2-1/44</i>
		<b>GEOMETRICKÝ PLÁN</b>		
		<i>na určenie vlastníckych práv k nehnuteľnosti a rozdelenie pozemkov parc.č. 836/97,102,103, 2271/3,6,27</i>		
Vyhotovil		Autorizačne overil		Úradne overil Meno:
Dňa: <i>25.3.2020</i>	Meno: <i>Ing. Martina Bušniaková</i>	Dňa: <i>25.3.2020</i>	Meno: <i>Ing. Martina Bušniaková</i>	Dňa:
Nové hranice boli v prírode označené <i>drevenými kolkmi</i>		Náležitosťami a presnosťou zodpovedá predpisom		Úradne overené podľa § 9 zákona NR SR č. 215/1995 Z.z. o geodézii a kartografii
Záznam podrobného merania (meračský náčrt) č. <i>5123</i>		Pečiatka a podpis		Pečiatka a podpis
Súradnice bodov označených číslami a ostatné meračské údaje sú uložené vo všeobecnej dokumentácii				

# VÝKAZ VÝMER

str. 1

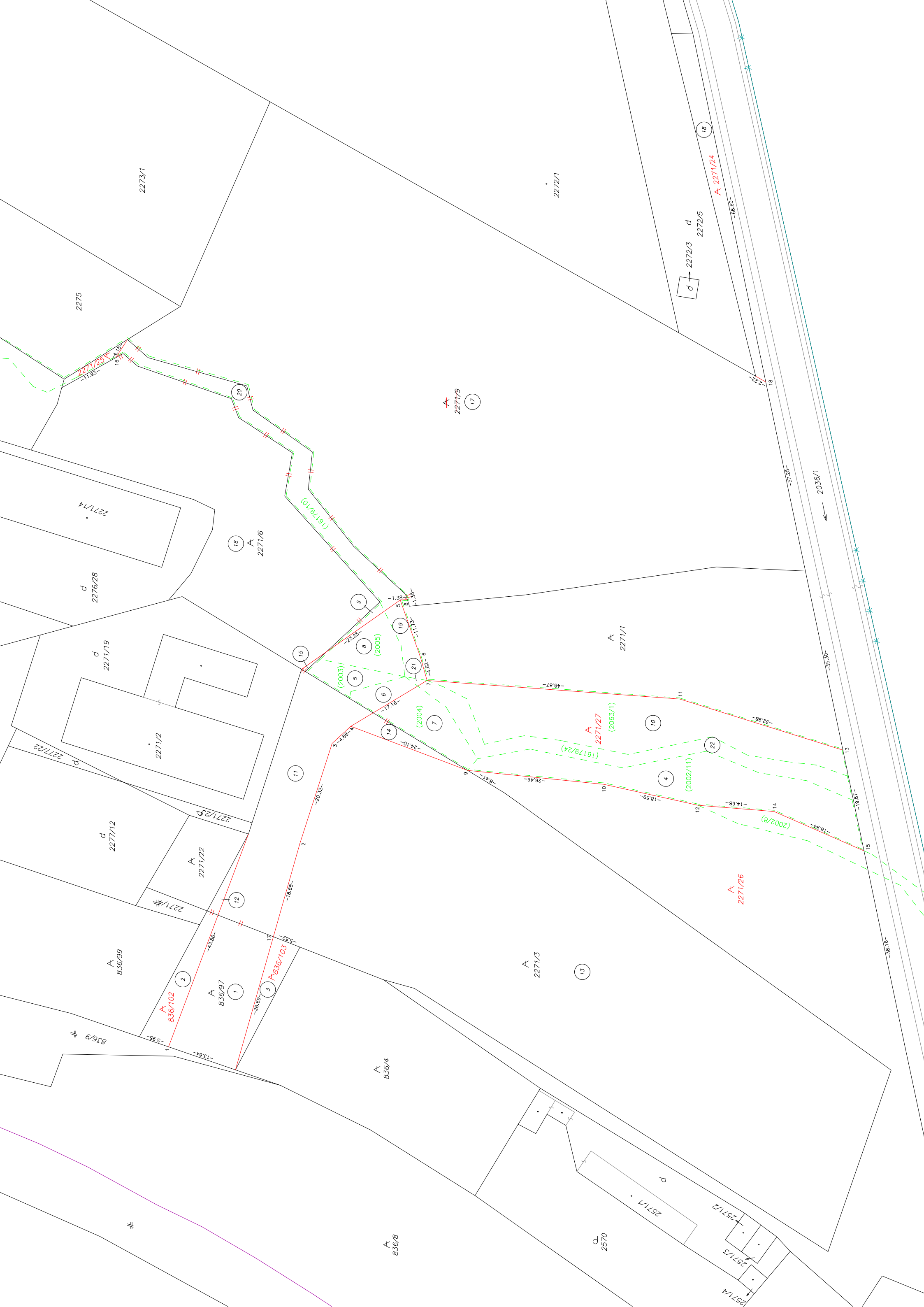
Doterajší stav			Zmeny					Nový stav							
Číslo			Výmera		Druh pozemku	Diel	k parcele číslo	m <sup>2</sup>	od parcely číslo	m <sup>2</sup>	Číslo parcely	Výmera		Druh pozemku	Vlastník, (iná opráv. osoba) adresa, (sídlo)
PK vložky	parcely											ha	m <sup>2</sup>		
LV	KN-E	KN-C													
<b>Stav právny</b>															
2351		836/97	522	ost.pl.	1	836/97	337			836/97	1137	ost.pl. 34	Mesto Brezno Nám. G.M.R.Štefánika 1 Brezno		
					2	836/102	112								
					3	836/103	73								
					1			836/97	337						
					5			2003	64						
					6			2004	45						
					8			2005	108						
					11			2271/3	530						
					15			2271/6	2						
					19			16179/10	48						
					21			16179/24	3						
5804	2002/11		490	t.t.p.	4	2271/27	490			( 2002/11		zaniká )			
5804	2003		64	t.t.p.	5	836/97	64			( 2003		zaniká )			
5804	2004		181	t.t.p.	6	836/97	45			( 2004		zaniká )			
					7	2271/27	136								
5804	2005		121	t.t.p.	8	836/97	108			( 2005		zaniká )			
					9	2271/6	13								
5804	2063/1		605	t.t.p.	10	2271/27	605			( 2063/1		zaniká )			
2351		2271/3	5550	ost.pl.	11	836/97	530			2271/3	4954	ost.pl. 34	Mesto Brezno Nám. G.M.R.Štefánika 1 Brezno		
					12	836/102	19								
					13	2271/3	4954								
					14	2271/27	47								
					13			2271/3	4954						
2351		2271/6	1623	ost.pl.	15	836/97	2			2271/6	8684	ost.pl. 34	Mesto Brezno Nám. G.M.R.Štefánika 1 Brezno		
					16	2271/6	1621								
					9			2005	13						
					16			2271/6	1621						
					17			2271/9	6790						
					20			16179/10	260						
2351		2271/9	6984	ost.pl.	17	2271/6	6790			2271/9		zaniká			
					18	2271/24	194								
5804	16179/10		406	ost.pl.	19	836/97	48			( 16179/10	98	ost.pl. )	Doterajší		
					20	2271/6	260								
5804	16179/24		265	ost.pl.	21	836/97	3			( 16179/24		zaniká )			
					22	2271/27	262								
					2			836/97	112						
					12			2271/3	19	836/102	131	ost.pl. 34	Mesto Brezno Nám. G.M.R.Štefánika 1 Brezno		
					3			836/97	73	836/103	73	ost.pl. 34	Mesto Brezno Nám. G.M.R.Štefánika 1 Brezno		
					18			2271/9	194	2271/24	194	ost.pl. 34	Doterajší		
					4			2002/11	490						
					7			2004	136						
					10			2063/1	605						
					14			2271/3	47						
					22			16179/24	262	2271/27	1540	ost.pl. 34	Mesto Brezno Nám. G.M.R.Štefánika 1 Brezno		
Spolu:			1	6811				16713		16713		1	6811		

# VÝKAZ VÝMER

str.2

Doterajší stav					Zmeny					Nový stav					
Číslo parcely			Výmera		Druh pozemku	Diel	k parcele číslo	m <sup>2</sup>	od parcely číslo	m <sup>2</sup>	Číslo parcely	Výmera		Druh pozemku	Vlastník, (iná opráv. osoba) adresa, (sídlo)
PK vložky	KN-E	KN-C	ha	m <sup>2</sup>								ha	m <sup>2</sup>		
Stav podľa registra C KN															
2351		836/97		522	ost.pl.						836/97	1137	ost.pl. 34		ako v stave právnom
											836/102	131	ost.pl. 34		ako v stave právnom
											836/103	73	ost.pl. 34		ako v stave právnom
		2271/1		6507	ost.pl.						2271/1	1788	ost.pl. 34		Doterajší
2351		2271/3		5550	ost.pl.						2271/3	4954	ost.pl. 34		ako v stave právnom
2351		2271/6		1623	ost.pl.						2271/6	8684	ost.pl. 34		ako v stave právnom
2351		2271/9		6984	ost.pl.						2271/9		zaniká		
											2271/24	194	ost.pl. 34		ako v stave právnom
											2271/25	20	ost.pl. 34		Doterajší
											2271/26	2665	ost.pl. 34		Doterajší
											2271/27	1540	ost.pl. 34		ako v stave právnom
Spolu:			2	1186							2	1186			

Legenda: kód spôsobu využívania 34 Pozemok, na ktorom je manipulačná a skladová plocha, objekt a stavba slúžiaca lesnému hospodárstvu



2273/1

2272/1

2272/5

18

2275

2271/4

2271/6

2271/9

17

2276/28

2271/19

2271/1

2271/22

2271/2

2277/12

836/99

2271/22

2271/23

836/97

2271/3

836/102

836/103

836/4

836/9

836/8

2570

2571/1

2571/2

2571/3

2571/4

#

1

2

3

4

5

6

7

8

9

10

11

12

13

14

15

16

17

18

19

20

21

22

2271/25

(1679/10)

(2003/1)

(2005)

(2004)

(2002/11)

(16179/24)

(2063/1)

(2002/8)

A 836/102

A 836/103

A 836/97

A 836/4

A 2271/3

A 2271/1

A 2271/26

A 2271/27

A 2271/24

A 2271/9

d 2272/3

d 2272/5

d 2271/25

d 2276/28

d 2271/19

d 2271/22

d 2277/12

A 836/99

A 2271/22

# 2271/23

# 836/9

#

2036/1

-37.25-

-35.30-

-32.98-

-19.87-

-14.68-

-18.59-

-26.46-

-8.41-

-24.10-

-4.88-

-17.17-

-91.17-

-4.88-

-18.68-

-20.32-

-43.86-

-5.53-

-13.64-

-5.95-

-11.95-

-16.74-

-11.95-

-68.80-

-37.25-

-35.30-

-32.98-

-19.87-

-14.68-

-18.59-

-26.46-

-8.41-

-24.10-

-4.88-

-17.17-

-91.17-

-4.88-

-18.68-

-20.32-

-43.86-

-5.53-

-13.64-

-5.95-

-11.95-

-16.74-

-11.95-